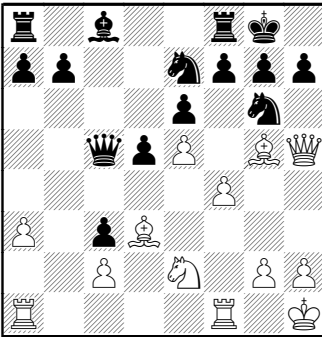


Partiestudie Nr. 2

Valery Atlas - Guillaume Sermier

Schweizer Mannschaftsmeisterschaft 2009, 6. Runde

1.e4 e6 2.d4 d5 3.♘c3 ♘b4 4.e5 c5
 5.a3 ♙xc3+ 6.bxc3 ♗e7 7.♖g4 0-0
 8.♙d3 ♗bc6 9.♙g5 ♖a5 10.♗e2
 cxd4 11.f4 dxc3 12.0-0 ♗g6 13.♖h5
 ♖c5+ 14.♗h1 ♗ce7 (Diagramm)
 15.♙f6 ♗d8 16.♙xe7 ♖xe7 17.♗xc3
 ♖c5 18.♗e2 ♙d7 19.♗ab1 b6 20.♖f3
 ♙e8 21.♖g4 ♖e7 22.♖h3 ♖c5
 23.♗g3 ♖xa3 24.♗h5 ♖c5 25.♗xg7
 ♗xg7 26.♖g5 ♗g8 27.♖h6 f5
 28.♖xh7+ ♗f8 29.♖h6+ ♗g8
 30.♖h7+ ♗f8 31.♖h6+ ½-½



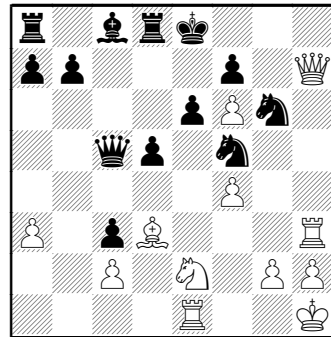
20.h4 (Hertneck-Uhlmann, Bundesliga 1992) 20...e5. Eine Entdeckung von Stefan Kindermann aus "Französisch Winawer, Band 1", Chessgate 2001

20. ♗g1 ♖xf4 (Schaposchnikow - Riazantsev, Moskau 2000)

15...♗f5

15...♗d8 16.♖f3 gxf6 17.exf6 ♗f5 ist nur Zugumstellung.

16.♖f3 gxf6 17.♖h3 ♗d8 18.♖xh7+ ♗f8 19.exf6 droht ♖h8+, deshalb 19...♗e8 20.♗e1



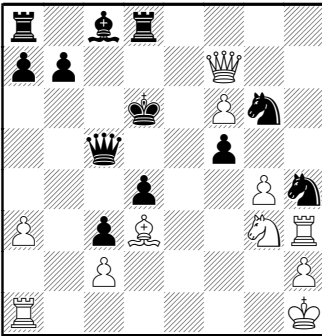
Weiss am Zug gewinnt.

15.♙f6. Seltsamerweise eine Neuerung.

15.♖f3 f6 führt zum Ausgleich. 16.exf6 gxf6 17.♖h3 ♖f7 18.♙xf6 ♖xf6 19.♖xh7+ ♗f8 20.♖g3, und jetzt

Ich hatte diese Stellung während einer Französisch-Vorbereitung für Schwarz auf dem Display. Da ich nicht als einziger einen Computer besitze, legte ich die Variante ad acta.

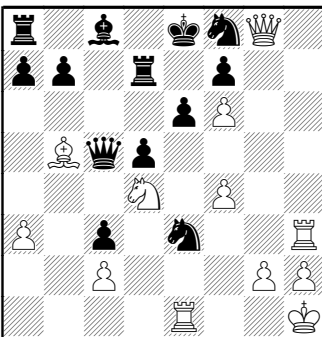
Nach 20.g4? ♗fh4 21.f5 (21.♖xh4 ♗xh4 22.♖xh4 ♗d7) 21...d4 ist kein Gewinn zu entdecken. Die malerische forcierte Variante 22.♖g8+ ♗d7 23.♖xf7+ ♗d6 24.♗g3 exf5



25. ♖xh4 ♘xh4 26. ♖e7+ ♔c6
 27. ♖xd8 ♙d7 28. ♖xa8 ♖d5+ 29. ♗e4
 fxe4 30. ♙c4 ♖xc4 31. ♖b1 ♖e2
 32. ♖xb7+ remis wäre allein eine
 Studie wert!

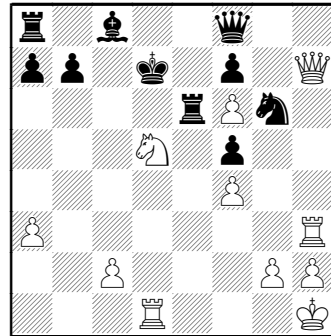
20... ♗fh4

20... ♗f8 21. ♖g8 ♗e3 (was sonst?)
 22. ♙b5+ ♖d7 (22... ♖xb5 23. ♗h7 mit
 undeckbarem Matt; 22... ♙d7 23. ♗h7
 ♖dc8 24. ♖xf7+ ♗d8 25. ♖e7+)
 23. ♗d4 +-



23... ♗g4 24. ♖xg4 ♖xd4 25. ♖g7 ♖c5
 26. ♖h8 a6 27. f5 axb5 28. fxe6 und es
 ist Erntezeit.

20... ♖f8 21. ♙xf5 exf5 22. ♗xc3+ ♔d7
 (22... ♙e6 23. ♖xe6+) 23. ♗xd5 ♖e8
 24. ♖d1 ♖e6



25. ♗e7+ ♖d6 26. ♖xd6+ ♔xd6
 27. ♗xg6 fxg6 28. ♖d3+ ♔c6 (28... ♔e6
 29. ♖xg6 ♙d7 30. f7+ ♔e7 31. ♖d6+
 ♔xf7 32. ♖xd7+) 29. ♖c3+ ♔b5
 30. ♖c7 ♔a6 31. ♖c4+ ♔a5 32. ♖b3
 ♙d7 (32... ♖e8 33. ♖b4+ ♔a6 34. f7
 ♖d7 35. h3) 33. ♖c3+ ♔a6 34. ♖d3+
 b5 35. ♖xd7 ♖e8 36. ♖d6+ +-

20...e5 Diesen Zug analysierten die
 Spieler nach der Partie hauptsächlich.
 In der Tat ist die Sache ziemlich
 unklar. Es ergibt sich kein –
 zumindest für menschliche Wesen –
 verständlicher und klarer Gewinnweg.
 Ich gebe hier eine Folge von Rybka-
 Nr. 1-Zügen an. 21. ♗xc3 a6 22. g4
 ♗fh4 23. ♙xg6 ♗xg6 24. ♖g8+ ♖f8
 25. ♖xe5+ ♙e6 26. ♖xe6+ ♔d7 27. ♖xf8
 ♖xf8 28. ♖b6 ♗xf4 29. ♖f3 +-
21.f5

