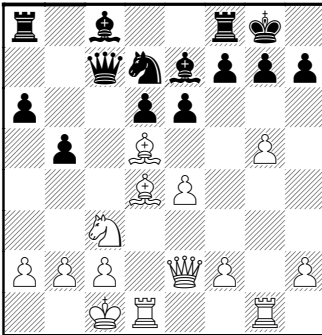


Partiestudie Nr. 1

Werner Kaufmann - N.N.

2m + 1s Blitz, 08.10.2009

1.e4 c5 2.♘f3 ♘c6 3.♙c3 d6 4.d4 cxd4 5.♗xd4 ♗f6 6.♙c4 e6 7.♙e3 a6 8.♚e2 ♙e7 9.0-0-0 0-0 10.g4 [Eine Verstärkung. Sie vermeidet 10.♙b3 ♚c7 11.g4 ♗xd4 12.♚xd4 ♗d7 13.g5 ♗c5 14.♚g1 f5 15.exf5 ♚xf5= 16.♚h4?! (16.g6 ♗xb3+ 17.axb3 h6) 16...♗xb3+ 17.axb3 g6 Werner Kaufmann - Tobias Hirneise, Zürich Open 2009] 10...♚c7 11.g5 ♗d7 12.♚hg1 ♗xd4 13.♙xd4 [13.♚xd4 b5 14.♙b3 führt zur Hauptvariante] 13...b5 14.♙d5? (Diagramm) ♚b8? 15.♚h5 b4? 16.♚h6? e5? 17.g6 gxh6 18.gxf7+ ♗h8 19.♚g8+ ♚xg8 20.fxg8♚# 1-0



Schwarz am Zug gewinnt.

14...exd5

14...♚b8? Der Partiezug. 15.♚h5

15...exd5? kommt zu spät. 16.♗xd5

♚d8 17.♚h6 +-

15...b4?

16.♚h6? ♗e5 +-

16.g6 hätte gewonnen. ffg6 (16...hfg6 17.♚xg6 ffg6 18.♙xe6+ ♗f7 19.♚xg6) 17.♙xe6+ ♗h8 18.♚xg6 +-

15...g6 16.♚h6

16...e5? 17.♚g4 exd4 18.♚d1 ♚e8 19.♙xf7+ ♗h8 (19...♗xf7 20.♚xh7+ ♗e6 21.♚xg6+) 20.♙xg6 ♗f8 21.♗d5 ♚a7 22.♚h4 +-

16...♗e5 17.f4 b4 18.♙b3 bxc3 19.♙xc3 ±

15...♗e5 16.♙b3 b4= ist der korrekte Zug.

15.♗xd5 ♚d8 16.♚h5 ♚e8

16...g6? 17.♚h6 f6 18.gxf6 ♚xf6 (8...♙xf6 19.♚xg6+; 18...♗xf6 19.♚xg6+) 19.f4

19...♙f8 20.♚g5 ♙g7 21.e5 ♚f8 22.♗e7+ ♗h8 23.♗xg6+ hxg6 (23...♗g8 24.♗e7+) 24.♚xg6 ♚e7 25.exd6 +-

19...♙b7 20.f5 ♙f8 21.♗xf6+ ♚xf6 22.♚h3 ♗e5 23.fxg6 hxg6 (23...h6 24.♚d1 ♚e7 25.♚f7) 24.♙xe5 dx5 25.♚d7 +-

19...♚f8 20.♚h5 ♙b7 (20...♗h8 21.♚xg6) 21.f5 ♙xd5 22.fxg6 h6 23.♚xd5+ ♗g7 24.♙xf6+ ♙xf6 ±

17.♙xg7

17.♚d3 ♗e5 +-

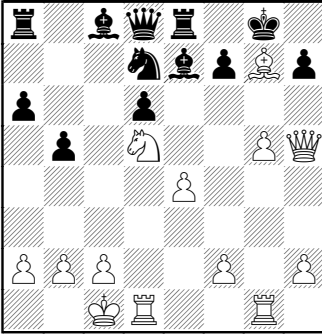
17.♚g3 ♙b7 18.♗b1 ♙xd5 19.exd5 f6 20.♚h3 ♗f8 21.♚f3 ♚d7 22.gxf6 ♙xf6 23.♙xf6 gxf6 24.♚xf6 ♚e7= gewinnt für Schwarz, deshalb ist der äusserst

gefährliche
Hauptvariante.

Textzug

die

21...♖c7. Auch andere Züge helfen nicht mehr.



22.♘h5? ♘e6 23.fxe6 ♖g8 24.♘f6 ♖g7+

22.♖g4. Schwarz ist gegen ♖h4 oder g6 wehrlos. 22...♖ec8 23.c3 ♖c5 24.g6 (24.♖h4 ♖e3+) 24...fxg6 (24...♙xf6 25.g7+ ♔g8 26.gxf8♚#) 25.fxg6 +-

19.gxf6+ ♔h8 20.♚xf7 ♖g8 21.♖g7 ♘xf6 22.♖xg8+ ♘xg8

22...♚xg8? 23.♚xf6+ ♖g7 24.♚d8+ ♚g8 25.♚f6+ =

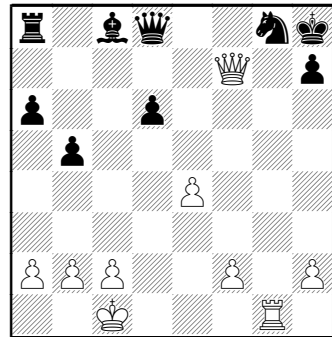
23.♖g1

17...♙xg7 18.♘f6 ♙xf6

18...♘f8? würde verlieren: 19.♚h6+ ♔h8 20.f4. Der Bauer sprintet nach f5, wo er die Läuferdiagonale schliesst und dem Turm den Weg zur h-Linie freimacht.

20...♖a7 21.f5 d5 22.♖g3 ♖c7 23.♖h3 ♙xf5 24.exf5 +-

20...♙b7 21.f5 (21.♘h5 ♘e6)



23...♙g4 die Pointe. 24.♖xg4 ♚f8 und gewinnt (aller Voraussicht nach).

Schach ist unerschöpflich. Schwarz muss elf einzige Züge machen um einen Vorteil nachzuweisen.

